

GENERÁLNÍ PROJEKTANT

ARTHEON s.r.o.
malek@artheon.cz | +420774864464 | Kroftova 2619/45, Brno, 61600 | www.artheon.cz

PROJEKTANT ČÁSTI

ARTHEON s.r.o.
malek@artheon.cz | +420774864464 | Kroftova 2619/45, Brno, 61600 | www.artheon.cz

REKONSTRUKCE KANCELÁŘSKÉ BUDOVY KŘÍŽKOVSKÉHO - ŘEŠENÍ INTERIÉRU

STAREZ - SPORT, a.s.
Křídlovická 911/34, 603 00 Brno - Staré Brno

Brno [582786], k.ú.: Pisárky [610208], parcela č.: 53

c_Dokumenty podrobností

VÝPIS NÁBYTKU DENNÍCH MÍSTNOSTÍ



HIP Ing. Petr Málek

ZODPOVĚDNÝ PROJEKTANT Ing. Petr Málek

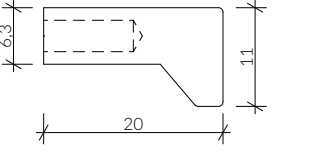
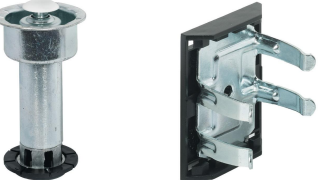
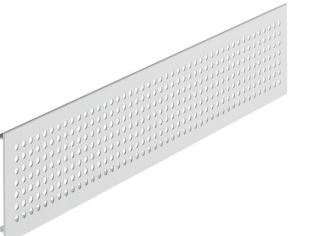
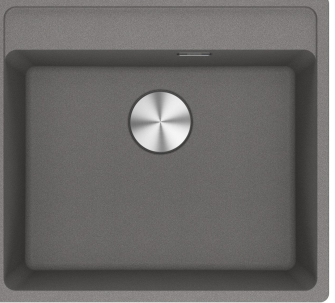


PROJEKTANT Ing. arch. Jakub Soška

STUPEŇ DPS

VÝŠKOVÉ OSAZENÍ 1NP 0,000 = 208,45 mn.m.

11/2024

D

SCHÉMA:								POPIS:
POHLED ČELNÍ		ŘEZOPOHLED ČELNÍ		ŘEZOPOHLED BOČNÍ 1-1		ŘEZOPOHLED BOČNÍ 2-2		<div><div><div>VYBAVENÍ SESTAVY</div><div>ÚCHYTKA (4ks - 4x615mm, 1x754mm)<ul style="list-style-type: none">- prstová nábytková úchytka ve tvaru L- materiál hliník, matná světle šedá (sladit s pracovní deskou a rámem pracovní desky)- rozměr: na délku skříňky x 20 x 11 mm (D x Š x V)- připevnění 2x M4 x 25 mm</div><div><div>- tvar profilu:</div></div><div><div>REKTIKIFICAČNÍ SOKLOVÁ NOHA (10ks)</div><ul style="list-style-type: none">- nastavování výšky skrz otvor na dně korpusu skříně- materiál ocel, bílá krytka- montážní výška 100 - 120 mm- s upevňovacím šroubem M10- včetně soklového klipu (3 ks)</div><div><div>VĚTRACÍ MRÍŽKA (1ks)</div><ul style="list-style-type: none">- větrací mřížka instalovaná v rámci soklu pro odvětrání vestavěné lednice- materiál hliník s drážkovanými pery, barva stříbrná, elox- rozměr 100 x 500 mm- montáž - k nalisování- kruhové větrací otvory</div></div><div><div>KUCHYŇSKÝ DŘEZ (1ks)</div><ul style="list-style-type: none">- vestavný granitový dřez odolný vůči nárazům, vysokým teplotám a teplotním šokům- půdorysný rozměr ~560x510 mm- materiál šedý kámen, matný povrch- dodávka včetně sifonu a umyvadlové zátky</div><div><div>KUCHYŇSKÁ BATERIE (1ks)</div><ul style="list-style-type: none">- dřezová baterie stojící jednootvorová s keramickou kartuší a vytahovací sprchou (150 cm)- výška baterie ~31 cm- materiál a barvu sladit s dřezem - šedý kámen (případně pužití barevnosti nábytkových úchytek - nerezový povrch)</div><div><div>LED PÁSEK (1,8m)</div><ul style="list-style-type: none">- LED pásek zafrézovaný do spodní strany skříněk- nerezový profil 15*6 mm- opalový difuzor, barva světlá bílá 4300 - 5300K</div></div>

korpus/police:

- materiál: laminovaná DTD deska tl. 18 ± 1 mm
- hrany: plastová ABS hrana tl. 1 mm
- dekor: barva sněhová bílá, matný hrubý povrch

pracovní deska:

- materiál: laminovaná DTD deska tl. 36 ± 1 mm (2x18 mm)
- hrany: plastová ABS hrana tl. 2 mm
- dekor: kamenný dekor, světle šedá, matný strukturovaný povrch

orámování pracovní desky a horních skříněk:

- materiál: laminovaná DTD deska tl. 18 ± 1 mm
- hrany: plastová ABS hrana tl. 2 mm
- dekor: kamenný dekor, světle šedá, matný strukturovaný povrch

dvířka:

- typ: otevíravá
- kování: kovový nábytkový závěs, vyšší kvalitativní řada, tlumené dovírání, úhel otevření min. 95°
- materiál: laminovaná DTD deska tl. 18 ± 1 mm
- dekor: horní skříňky: barva sněhová bílá, matný hrubý povrch
dolní a vysoké skříňky: dřevěná textura - dub světlý, jemný vzhled, bez suků a vad dřeva, matný strukturovaný povrch

typ: výsuv

- kování: teleskopický kulíkový pojezd, tlumené dovírání
- materiál: laminovaná DTD deska tl. 18 ± 1 mm
- hrany: plastová ABS hrana tl. 1 mm
- dekor: dřevěná textura - dub světlý, jemný vzhled, bez suků a vad dřeva, matný strukturovaný povrch

záda pracovní plochy:

- materiál: obkládová MDF deska tl. 8 mm + CPL laminát tl. 1,6 mm
- dekor: kamenný dekor, světle šedá, matný strukturovaný povrch
- Dekor totožný s dekorem pracovní desky!!

úchytky:

- horní skříňky: bez úchytek, otevírání za spodní přesah dvířek

kotvení:

- do zděné stěny např. pomocí ocelových úhelníků s bílým plastovým krytem, kotvení skříně ve vnitřní části skříně

řešení lamel:

- lamela: materiál: laminovaná DTD deska tl. 18 ± 1 mm
- hrany: plastová ABS hrana tl. 1 mm
- dekor: dřevěná textura - dub světlý, jemný vzhled, bez suků a vad dřeva, matný strukturovaný povrch
- profil: 40x18 mm

akustický podklad:

- materiál: vysokogramážní deska z PET plsti tl. 9 mm
- dekor: béžová/písková barva

Akustický PET podklad s vysokou gramáží a hustotou. Je tuhý a antistatický. Atest pro samostatné kotvení bez rizika namotávání při vrtní otvorů. Do akustického podkladu je umožněno frézování tvarů a reliéfu dle navrženého vzoru. Podloženo českou certifikací.

POZNÁMKA:

-

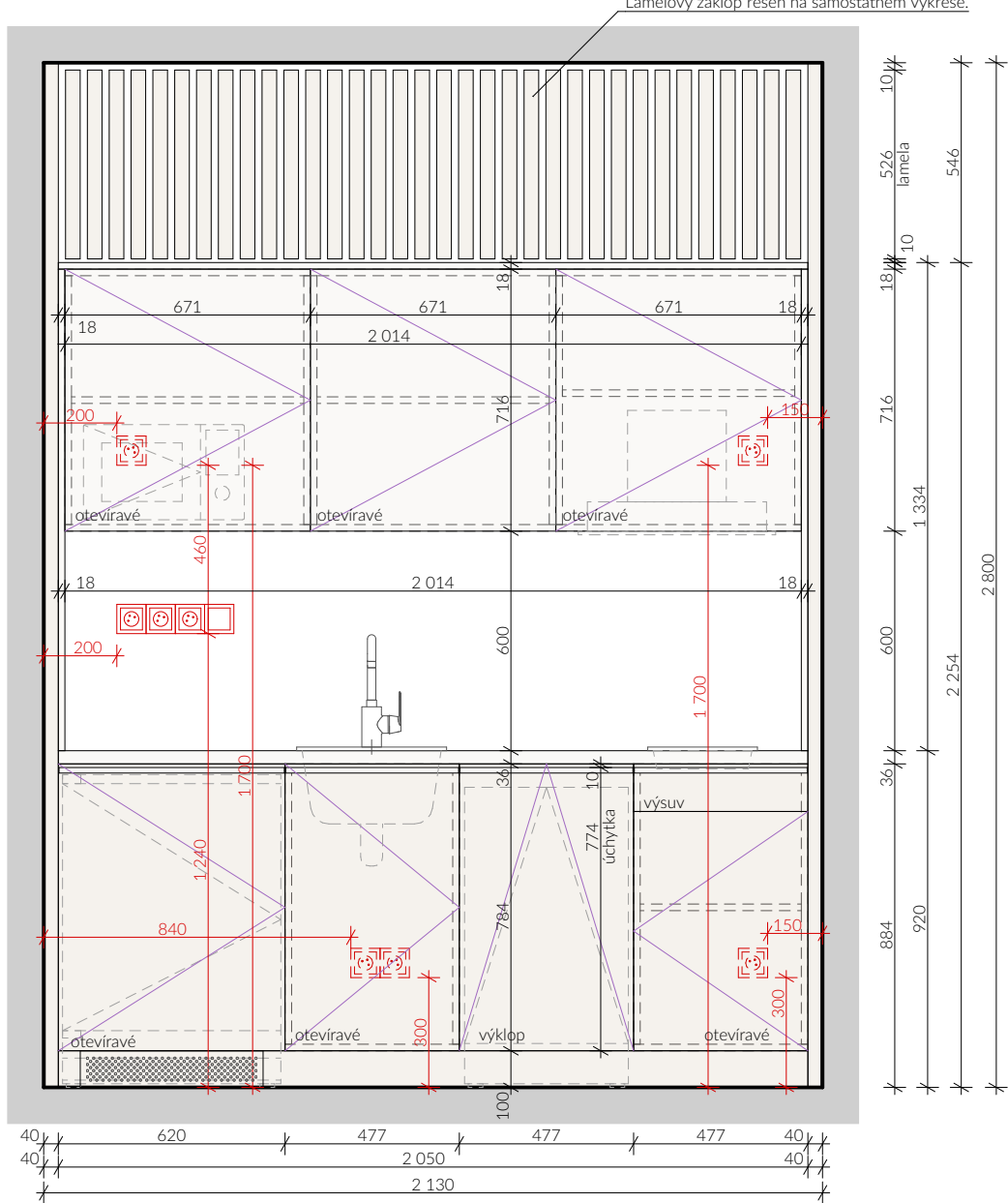
VÝPIS INTERIÉROVÉHO VYBAVENÍ

D - Výpis nábytku denních místností
NÁZEV AKCE: REKONSTRUKCE KANCELÁŘSKÉ BUDOVY KŘÍŽKOVSKÉHO - ŘEŠENÍ INTERIÉRU

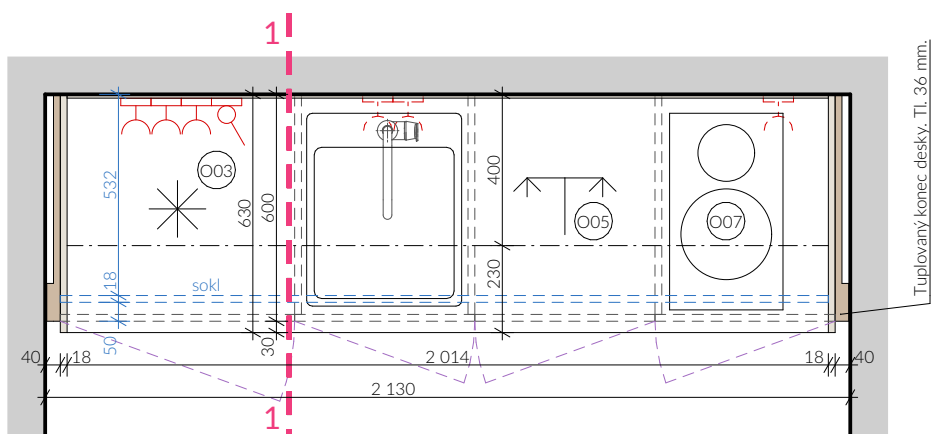


SCHÉMA:

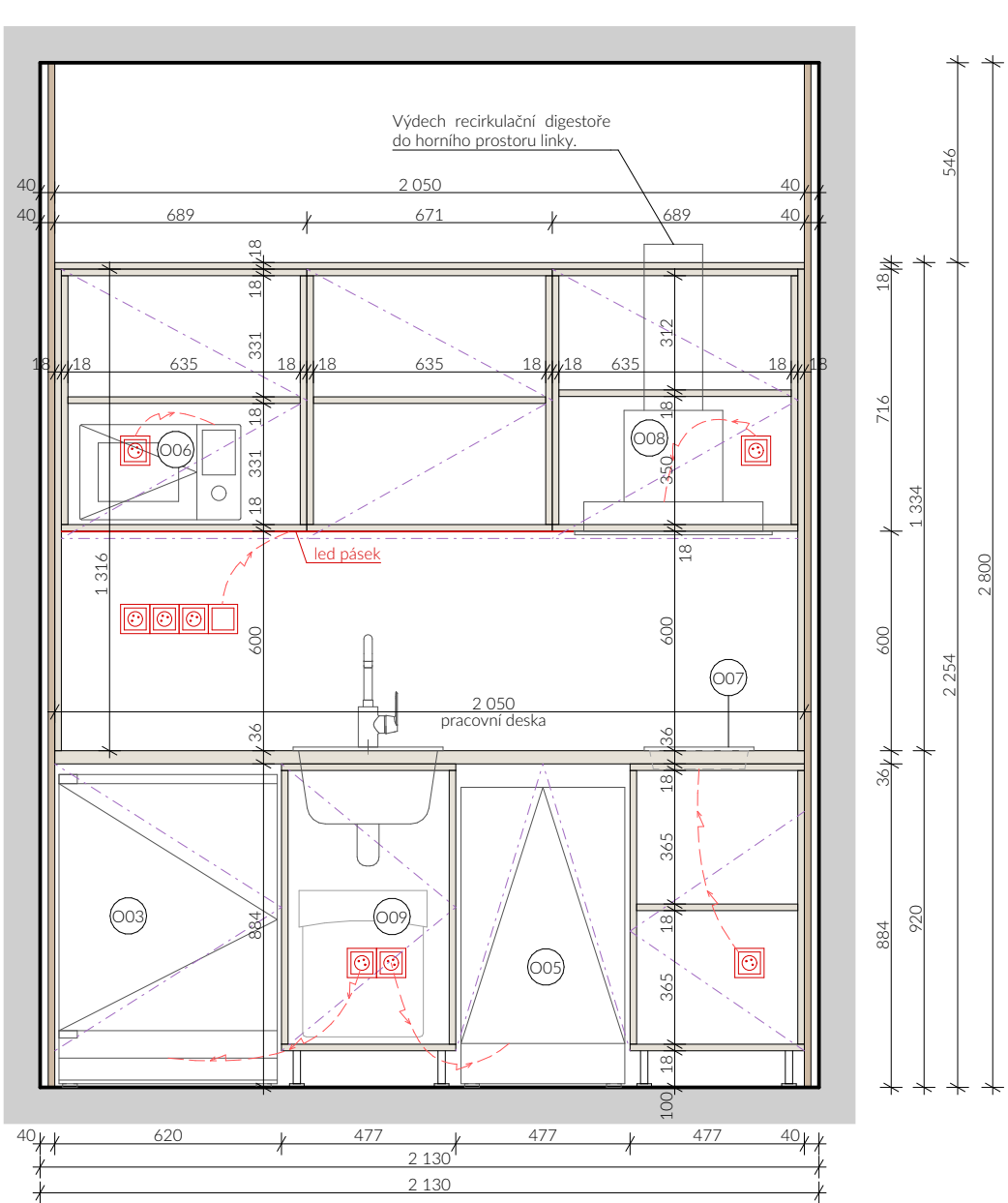
POHLED ČELNÍ



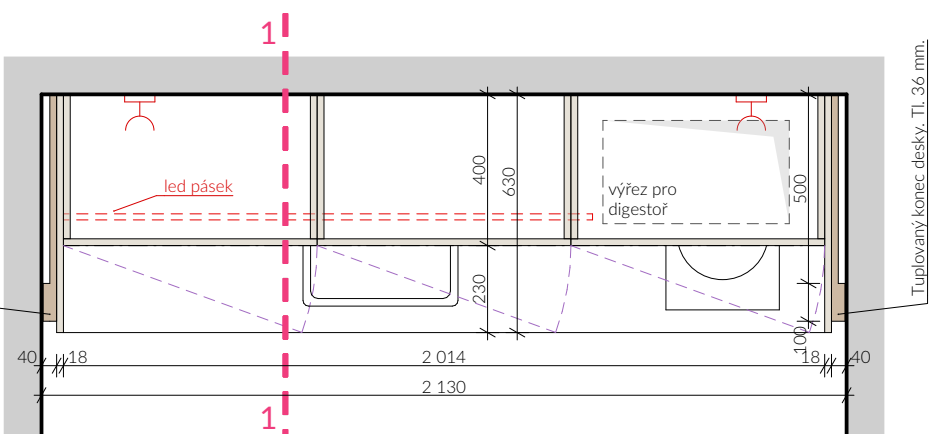
PŮDORYS - ŘEZ NAD PRACOVNÍ DESKOU



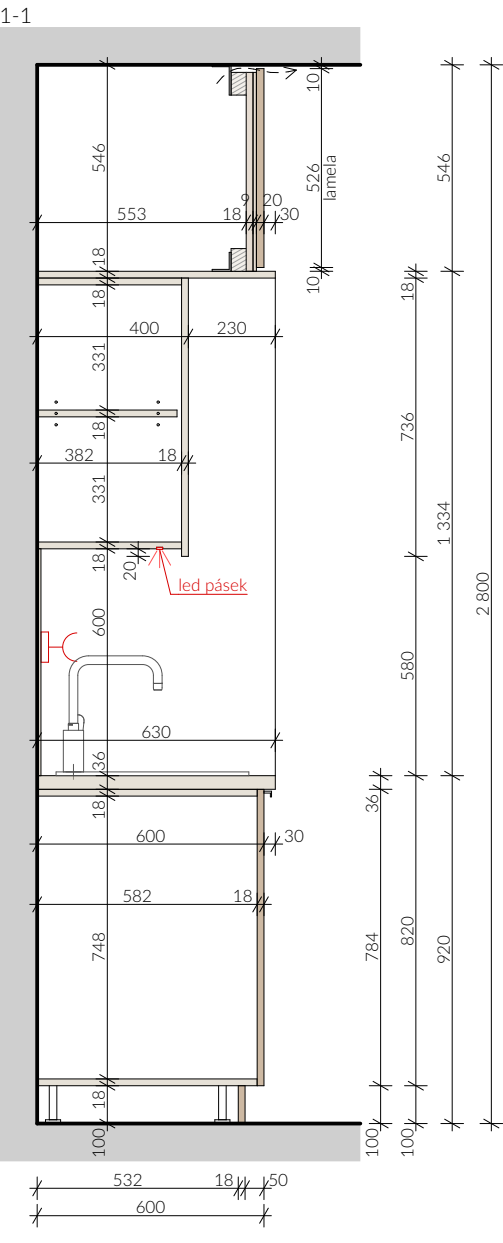
ŘEZOPOHLED ČELNÍ



PŮDORYS - ŘEZ HORNÍMI SKŘÍNKAMI



ŘEZOPOHLED BOČNÍ

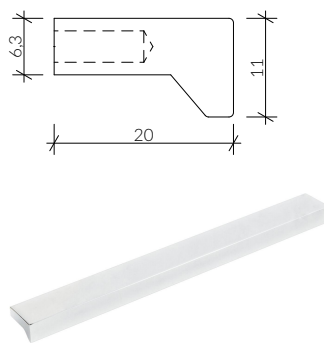


VYBAVENÍ SESTAVY

ÚCHYTKA (4ks - 3x477mm, 1x 620mm)

- prstová nábytková úchytka ve tvaru L
- materiál hliník, matná světle šedá (sladit s pracovní deskou a rámem pracovní desky)
- rozměr: na délku skřínky x 20 x 11 mm (D x Š x V)
- připevnění 2x M4 x 25 mm

- tvar profilu:



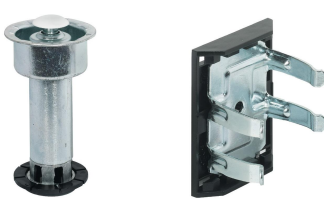
KUCHYŇSKÝ DŘEZ (1ks)

- vestavný granitový dřez odolný vůči nárazům, vysokým teplotám a teplotním šokům
- půdorysný rozměr ~410x510 mm
- materiál šedý kámen, matný povrch
- dodávka včetně sifonu a umyvadlové zátky



REKTIFIKAČNÍ SOKLOVÁ NOHA (8ks)

- nastavování výšky skrz otvor na dně korpusu skříně
- materiál ocel, bílá krytka
- montážní výška 100 - 120 mm
- s upevňovacím šroubem M10
- včetně soklového klipu (2 ks)



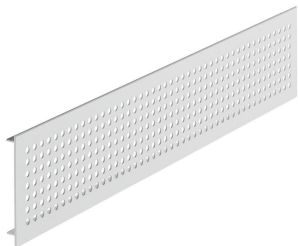
KUCHYŇSKÁ BATERIE (1ks)

- dřezová baterie stojící jednootvorová s keramikou kartuší a vytahovací sprchou (150 cm)
- výška baterie ~22 cm
- materiál a barvu sladit s dřezem - šedý kámen (případně pužití barevnosti nábytkových úchytek - nerezový povrch)



VĚTRACÍ MŘÍŽKA (1ks)

- větrací mřížka instalovaná v rámci soklu pro odvětrání vestavěné lednice
- materiál hliník s drážkovými pery, barva stříbrná, elox
- rozměr 100 x 500 mm
- montáž - k nalisování
- kruhové větrací otvory



LED PÁSEK (1,4m)

- LED pásek zafrézovaný do spodní strany skříněk
- nerezový profil 15*6 mm
- opálový difuzor, barva světla bílá 4300 - 5300K



POPIS:

korpus/police:
materiál: laminovaná DTD deska tl. 18 ± 1 mm
hrany: plastová ABS hrana tl. 1 mm
dekor: barva sněhová bílá, matný hrubý povrch

pracovní deska:
materiál: laminovaná DTD deska tl. 36 ± 1 mm (2x18 mm)
hrany: plastová ABS hrana tl. 2 mm
dekor: kamenný dekor, světle šedá, matný strukturovaný povrch

orámování pracovní desky a horních skříněk:
materiál: laminovaná DTD deska tl. 18 ± 1 mm
hrany: plastová ABS hrana tl. 2 mm
dekor: kamenný dekor, světle šedá, matný strukturovaný povrch

dvířka:
typ: otevíravá
kování: kovový nábytkový závěs, vyšší kvalitativní řada, tlumené dovírání, úhel otevření min. 95°
materiál: laminovaná DTD deska tl. 18 ± 1 mm
hrany: plastová ABS hrana tl. 1 mm
dekor: horní skřínky: barva sněhová bílá, matný hrubý povrch
dolní a vysoké skřínky: dřevěná textura - dub světlý, jemný vzhled, bez suků a vad dřeva, matný strukturovaný povrch

typ: výsuv
kování: teleskopický kuličkový pojezd, tlumené dovírání
materiál: laminovaná DTD deska tl. 18 ± 1 mm
hrany: plastová ABS hrana tl. 1 mm
dekor: dřevěná textura - dub světlý, jemný vzhled, bez suků a vad dřeva, matný strukturovaný povrch

záda pracovní plochy:
materiál: obkladová MDF deska tl. 8 mm + CPL laminát tl. 1,6 mm
dekor: kamenný dekor, světle šedá, matný strukturovaný povrch
Dekor totožný s dekorem pracovní desky!!

úchytky: dolní skřínky: prstová nábytková úchytka ve tvaru L, na celou šířku skřínky
horní skřínky: bez úchytky, otevírání za spodní přesah dvířek

kotvení: do zděné stěny např. pomocí ocelových úhelníků s bílým plastovým krytem, kotvení skříně ve vnitřní části skříně

řešení lamel:
lamela:
materiál: laminovaná DTD deska tl. 18 ± 1 mm
hrany: plastová ABS hrana tl. 1 mm
dekor: dřevěná textura - dub světlý, jemný vzhled, bez suků a vad dřeva, matný strukturovaný povrch
profil: 40x18 mm

akustický podklad:
materiál: vysokogramážní deska z PET plsti tl. 9 mm
dekor: březová/písková barva

Akustický PET podklad s vysokou gramáží a hustotou. Je tuhý a antistatický. Atest pro samostatné kotvení bez rizika namotávání při vrtání otvorů. Do akustického podkladu je umožněno frézování tvarů a reliéfu dle navrženého vzoru. Podloženo českou certifikací.

POZNÁMKA:

-

POČET: 1 ks

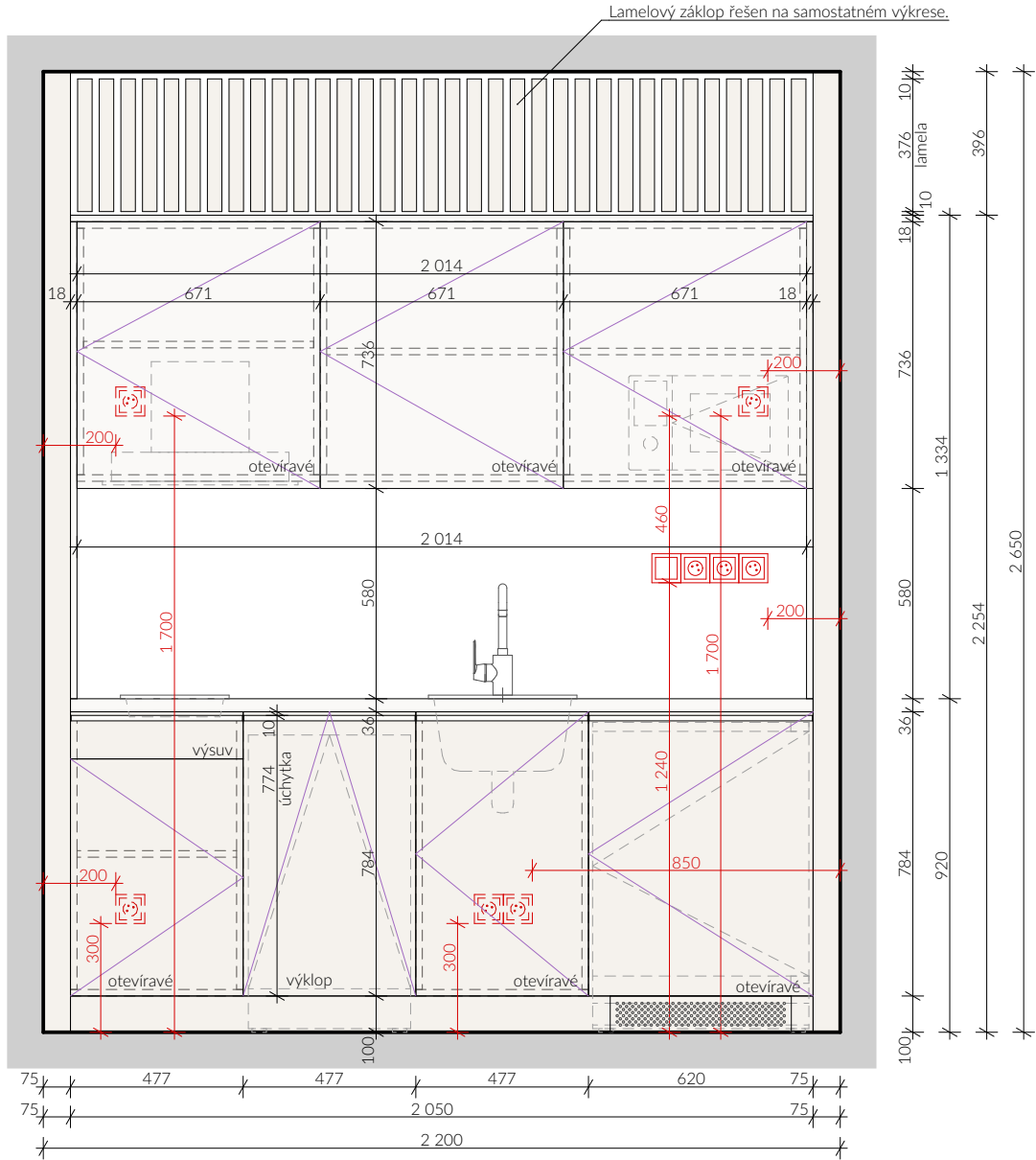
VÝPIS INTERIÉROVÉHO VYBAVENÍ

D - Výpis nábytku denních místností
NÁZEV AKCE: REKONSTRUKCE KANCELÁŘSKÉ BUDOVY KŘÍŽOVSKÉHO - ŘEŠENÍ INTERIÉRU

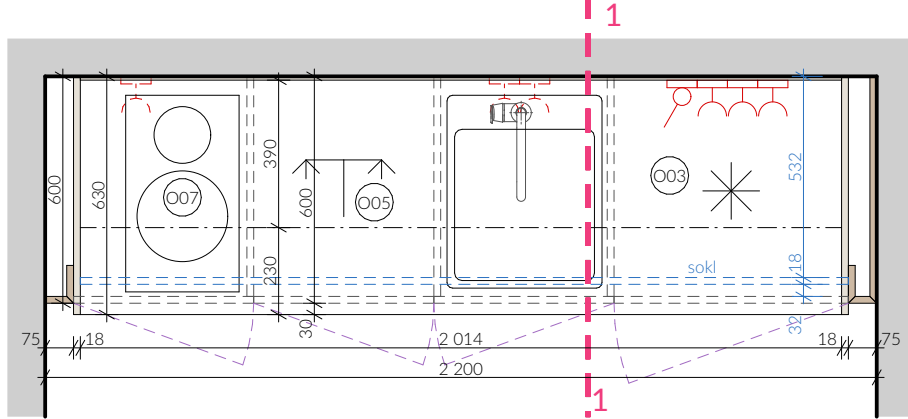


SCHÉMA:

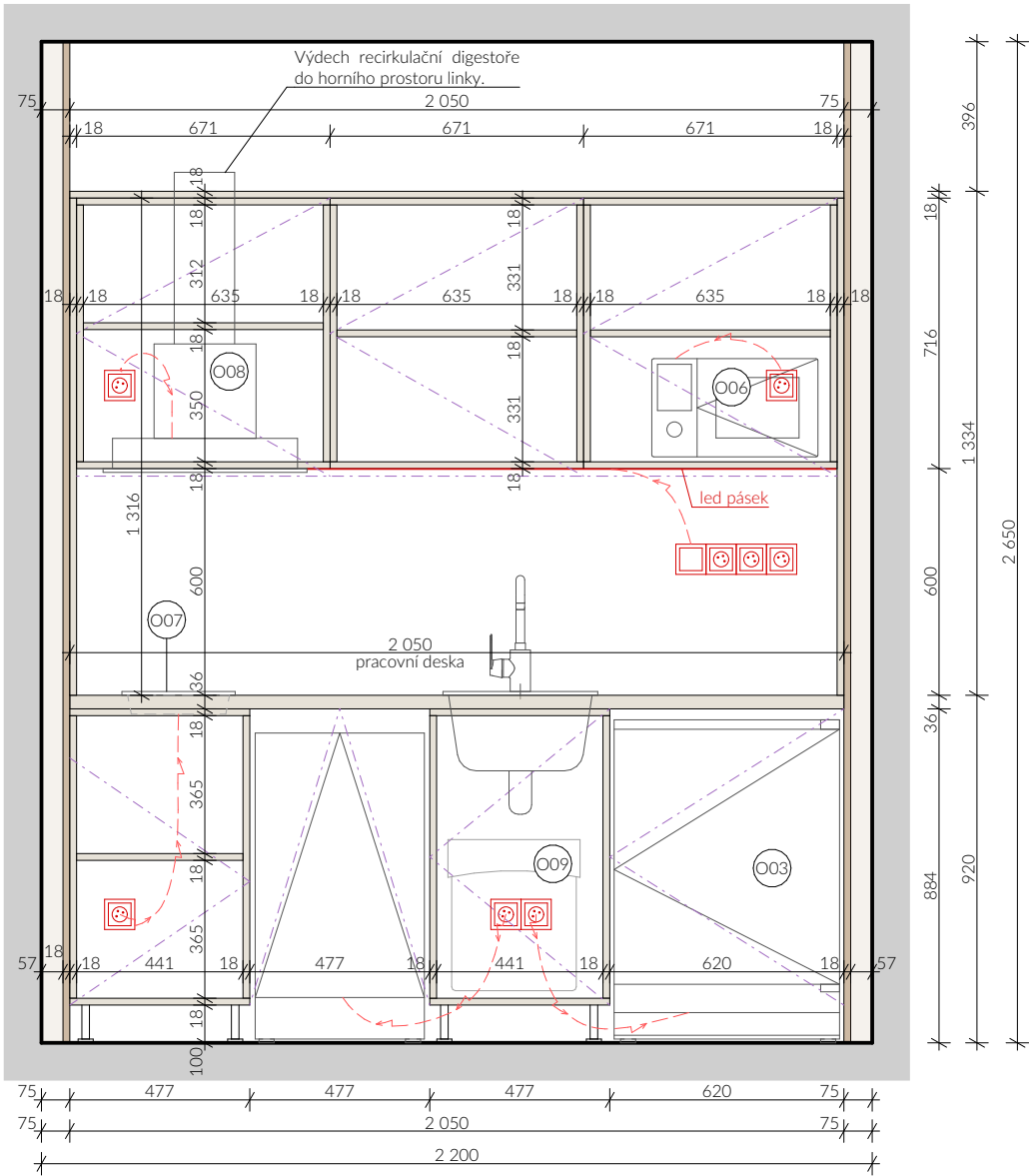
POHLED ČELNÍ



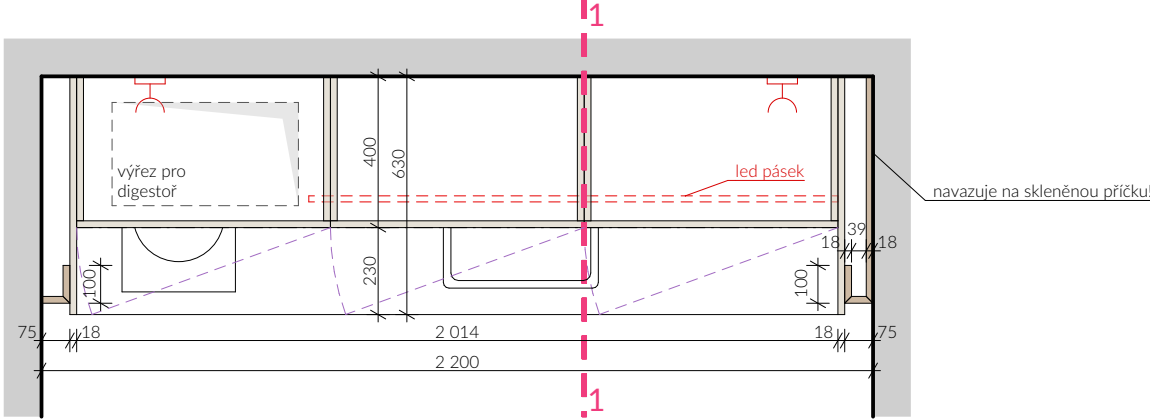
PŮDORYS - ŘEZ NAD PRACOVNÍ DESKOU



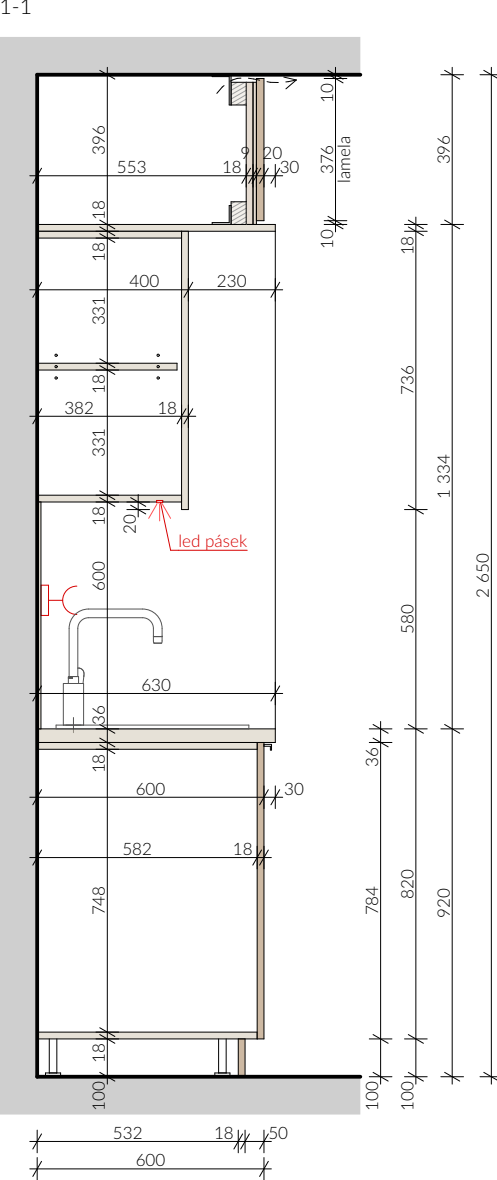
ŘEZOPOHLED ČELNÍ



PŮDORYS - ŘEZ HORNÍMI SKŘÍŇKAMI



ŘEZOPOHLED BOČNÍ

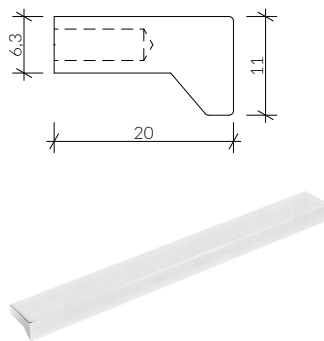


VYBAVENÍ SESTAVY

ÚCHYTKA (4ks - 3x477mm, 1x 620mm)

- prstová nábytková úchytka ve tvaru L
- materiál hliník, matná světle šedá (sladit s pracovní deskou a rámem pracovní desky)
- rozměr: na délku skřínky x 20 x 11 mm (D x Š x V)
- připevnění 2x M4 x 25 mm

- tvar profilu:



REKTIFIKAČNÍ SOKLOVÁ NOHA (8ks)

- nastavování výšky skrz otvor na dně korpusu skříně
- materiál ocel, bílá krytka
- montážní výška 100 - 120 mm
- s upevňovacím šroubem M10
- včetně soklového klipu (2 ks)



KUCHYŇSKÝ DŘEZ (1ks)

- vestavný granitový dřez odolný vůči nárazům, vysokým teplotám a teplotním šokům
- půdorysný rozměr ~410x510 mm
- materiál šedý kámen, matný povrch
- dodávka včetně sifonu a umyvadlové zátky



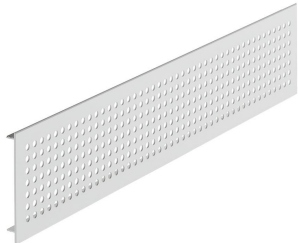
KUCHYŇSKÁ BATERIE (1ks)

- dřezová baterie stojící jednootvorová s keramickou kartuší a vytahovací sprchou (150 cm)
- výška baterie ~22 cm
- materiál a barvu sladit s dřezem - šedý kámen (případně pužití barevnosti nábytkových úchytek - nerezový povrch)



VĚTRACÍ MŘÍŽKA (1ks)

- větrací mřížka instalovaná v rámci soklu pro odvětrání vestavěné lednice
- materiál hliník s drážkovanými pery, barva stříbrná, elox
- rozměr 100 x 500 mm
- montáž - k nalisování
- kruhové větrací otvory



LED PÁSEK (1,4m)

- LED pásek zafrézovaný do spodní strany skříněk
- nerezový profil 15*6 mm
- opálový difuzor, barva světlá bílá 4300 - 5300K



POPIS:

korpus/police:
materiál: laminovaná DTD deska tl. 18 ± 1 mm
hrany: plastová ABS hrana tl. 1 mm
dekor: barva sněhová bílá, matný hrubý povrch

pracovní deska:
materiál: laminovaná DTD deska tl. 36 ± 1 mm (2x18 mm)
hrany: plastová ABS hrana tl. 2 mm
dekor: kamenný dekor, světle šedá, matný strukturovaný povrch

orámování pracovní desky a horních skříněk:
materiál: laminovaná DTD deska tl. 18 ± 1 mm
hrany: plastová ABS hrana tl. 2 mm
dekor: kamenný dekor, světle šedá, matný strukturovaný povrch

dvířka:
typ: otevíravá
kování: kovový nábytkový závěs, vyšší kvalitativní řada, tlumené dovírání, úhel otevření min. 95°
materiál: laminovaná DTD deska tl. 18 ± 1 mm
hrany: plastová ABS hrana tl. 1 mm
dekor: horní skřínky: barva sněhová bílá, matný hrubý povrch
dolní a vysoké skřínky: dřevěná textura - dub světlý, jemný vzhled, bez suků a vad dřeva, matný strukturovaný povrch

typ: výsuv
kování: teleskopický kuličkový pojezd, tlumené dovírání
materiál: laminovaná DTD deska tl. 18 ± 1 mm
hrany: plastová ABS hrana tl. 1 mm
dekor: dřevěná textura - dub světlý, jemný vzhled, bez suků a vad dřeva, matný strukturovaný povrch dřeva, matný strukturovaný povrch

záda pracovní plochy:
materiál: obkladová MDF deska tl. 8 mm + CPL laminát tl. 1,6 mm
dekor: kamenný dekor, světle šedá, matný strukturovaný povrch
Dekor totožný s dekorem pracovní desky!!

úchytky: dolní skřínky: prstová nábytková úchytka ve tvaru L, na celou šířku skřínky
horní skřínky: bez úchytky, otevírání za spodní přesah dvířek

kotvení: do zděné stěny např. pomocí ocelových úhelníků s bílým plastovým krytem, kotvení skříně ve vnitřní části skříně

řešení lamel:
lamela:
materiál: laminovaná DTD deska tl. 18 ± 1 mm
hrany: plastová ABS hrana tl. 1 mm
dekor: dřevěná textura - dub světlý, jemný vzhled, bez suků a vad dřeva, matný strukturovaný povrch
profil: 40x18 mm

akustický podklad:
materiál: vysokogramážní deska z PET plsti tl. 9 mm
dekor: béžová/písková barva

Akustický PET podklad s vysokou gramáží a hustotou. Je tuhý a antistatický. Atest pro samostatné kotvení bez rizika namotávání při vrtání otvorů. Do akustického podkladu je umožněno frézování tvarů a reliéfu dle navrženého vzoru. Podloženo českou certifikací.

POZNÁMKA:

-

POČET:

1 ks

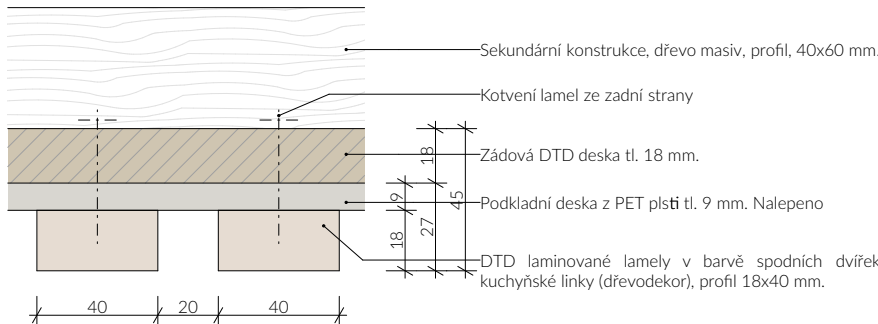
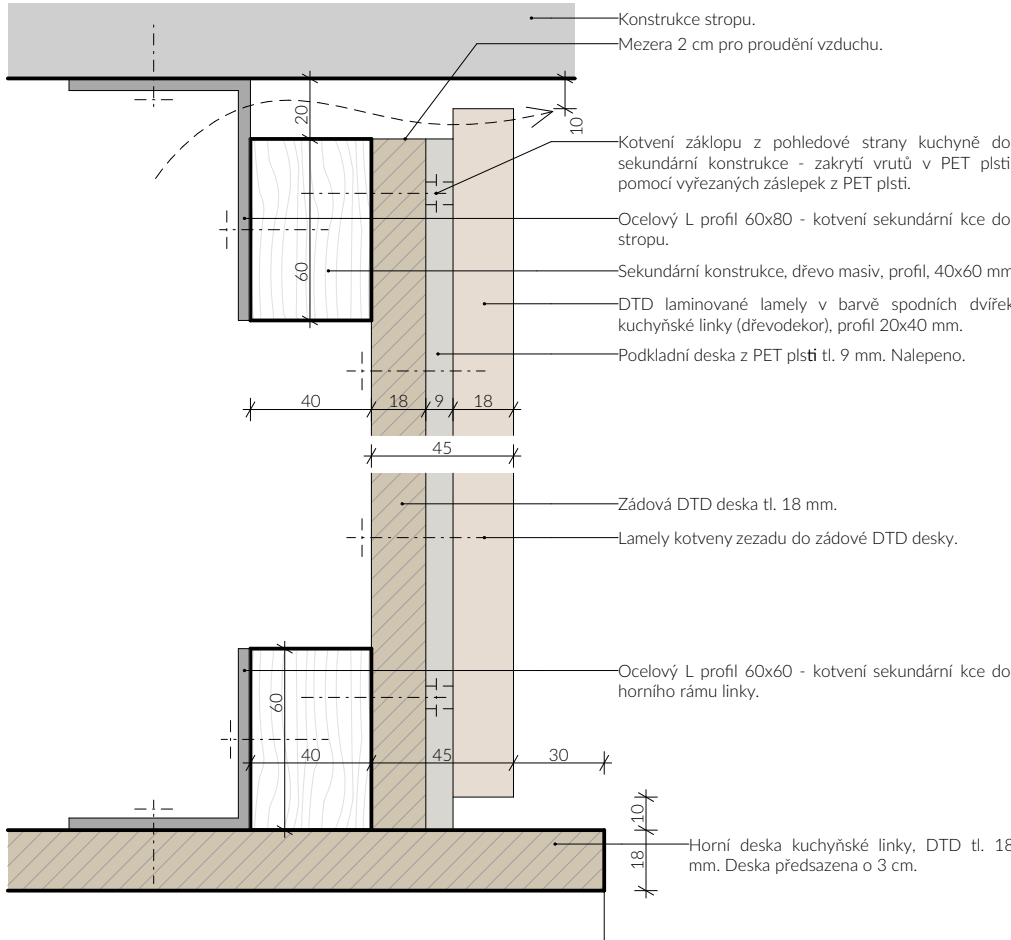
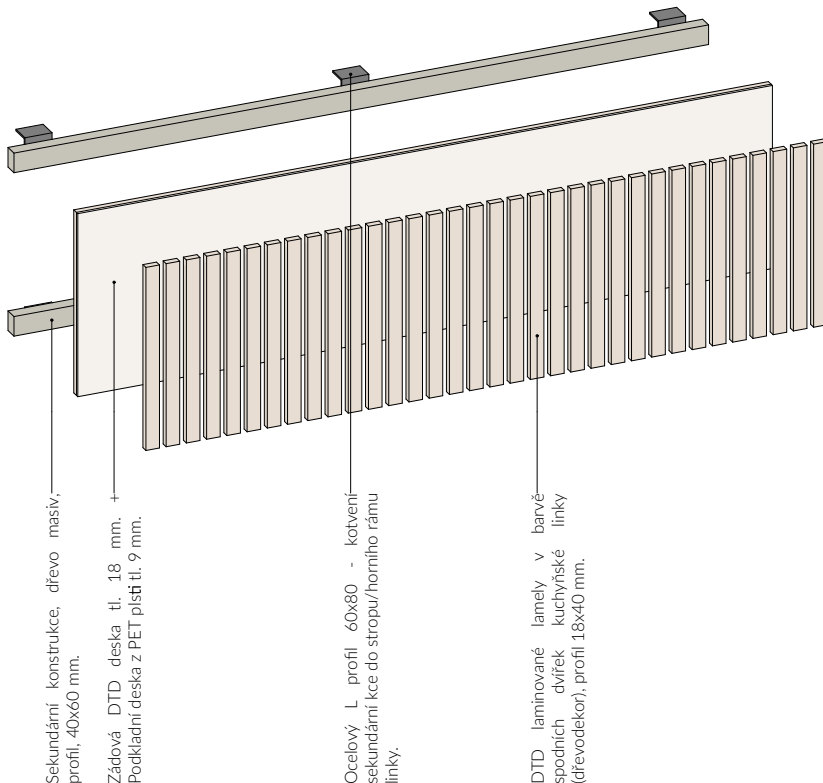
KUCHYŇKA 3NP

D03

VÝPIS INTERIÉROVÉHO VYBAVENÍ

D - Výpis nábytku denních místností
NÁZEV AKCE: REKONSTRUKCE KANCELÁŘSKÉ BUDOVY KRÍŽKOVSKÉHO - ŘEŠENÍ INTERIÉRU



SCHÉMA:		POPIS:
<div>DETAIL LAMEL - PŮDORYS</div>  <div>DETAIL LAMEL - ŘEZ</div> 		<div>DETAIL LAMEL - AXONOMETRIE</div> 
		<p>lamela:</p> <p>materiál: laminovaná DTD deska tl. 18 ± 1 mm hrany: plastová ABS hrana tl. 1 mm dekor: dřevěná textura - dub přírodní, matný, strukturovaný povrch profil: 40x20 mm</p> <p>akustický podklad:</p> <p>materiál: vysokogramážní deska z PET plsti tl. 9 mm dekor: béžová/písková barva</p> <p>Akustický PET podklad s vysokou gramáží a hustotou. Je tuhý a antistatický. Atest pro samostatné kotvení bez rizika namotávání při vrtání otvorů. Do akustického podkladu je umožněno frézování tvarů a reliéfu dle navrženého vzoru. Podloženo českou certifikací.</p>
CHARAKTERISTICKÉ ŘEŠENÍ LAMELOVÉHO ZÁKLOPU		D01-3

VÝPIS INTERIÉROVÉHO VYBAVENÍ

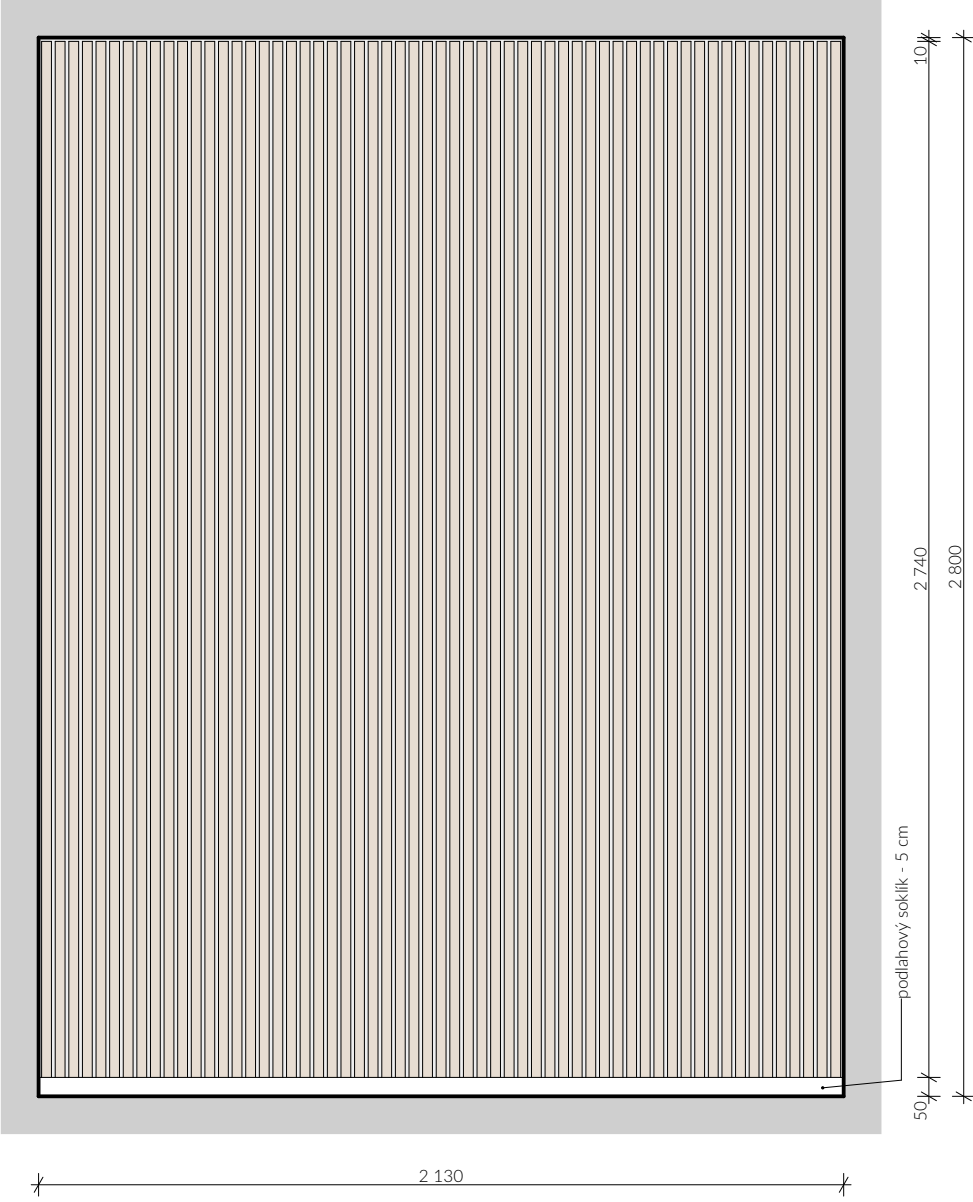
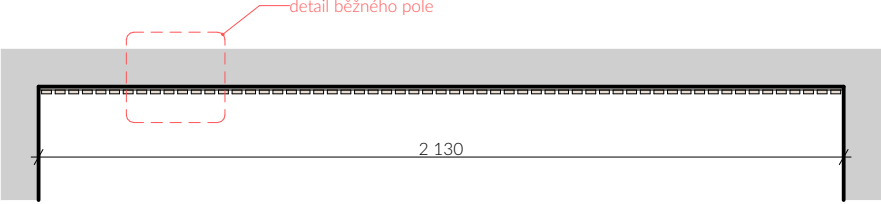
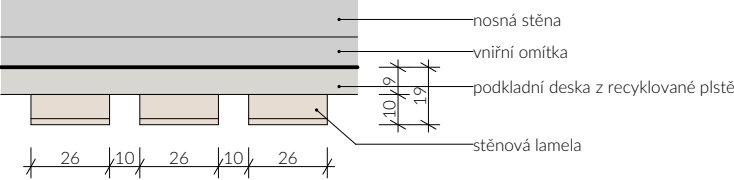
D - Výpis nábytku denních místností
NÁZEV AKCE: REKONSTRUKCE KANCELÁŘSKÉ BUDOVY KRÍŽKOVSKÉHO - ŘEŠENÍ INTERIÉRU



SCHÉMA:		POPIS:
<div><div>POHLED ČELNÍ</div><div><div>DETAIL - BĚŽNÉ POLE</div><div><div>lamela:</div><div>materiál: MDF podklad s přírodní dřevěnou dýhou dekor: světlý ořech, ošetřeno tvrdým olejovoskem, podkladní MDF v černé bavě profil: 26x10 mm</div><div><div>akustický podklad:</div><div>materiál: vysokogramážní deska z PET plsti tl. 9 mm dekor: černá barva</div></div><div>Lamely kotveny do podkladové PET desky ocelovými sponkami. Deska s lamelami následně nalepena vysokopevnostním lepidlem na podklad tvořený stěnou z lehčených pórobetonových / keramických cihel a hrubou omítkou.</div><div>Použití MDF s certifikací bez formaldehydů.</div><div>Akustický PET podklad s vysokou gramáží a hustotou. Je tuhý a antistatický. Atest pro samostatné kotvení bez rizika namotávání při vrtání otvorů. Do akustického podkladu je umožněno frézování tvarů a reliéfu dle navrženého vzoru. Podloženo českou certifikací.</div><div>Lamely jsou broušené, mají sražené hrany a jsou ošetřené tvrzeným olejovoskem.</div></div></div></div>		<div><div>POZNÁMKA:</div><div>-</div></div> <div><div>POČET:</div><div>1 ks</div></div>
<div><div>PŮDORYS</div><div><div>detail běžného pole</div></div></div>		<div>LAMELOVÁ STĚNA m.č. -1.09</div> <div>D04</div>

VÝPIS INTERIÉROVÉHO VYBAVENÍ

D - Výpis nábytku denních místností
NÁZEV AKCE: REKONSTRUKCE KANCELÁŘSKÉ BUDOVY KŘÍŽKOVSKÉHO - ŘEŠENÍ INTERIÉRU

SCHÉMA:		POPIS:
<div><div>POHLED ČELNÍ</div><div>PODORYS</div></div>		<div><div>DETAIL - BĚŽNÉ POLE</div></div> <div><div>lamela:</div><div>materiál: MDF podklad s přírodní dřevěnou dýhou dekor: světlý ořech, ošetřeno tvrdým olejovoskem, podkladní MDF v černé bavě profil: 26x10 mm</div><div>akustický podklad:</div><div>materiál: vysokogramážní deska z PET plsti tl. 9 mm dekor: černá barva</div><div>Lamely kotveny do podkladové PET desky ocelovými sponkami. Deska s lamelami následně nalepena vysokopevnostním lepidlem na podklad tvořený stěnou z lehčených pórobetonových / keramických cihel a hrubou omítkou.</div><div>Použití MDF s certifikací bez formaldehydů.</div><div>Akustický PET podklad s vysokou gramáží a hustotou. Je tuhý a antistatický. Atest pro samostatné kotvení bez rizika namotávání při vrtání otvorů. Do akustického podkladu je umožněno frézování tvarů a reliéfu dle navrženého vzoru. Podloženo českou certifikací.</div><div>Lamely jsou broušené, mají sražené hrany a jsou ošetřené tvrzeným olejovoskem.</div></div> <div><div>POZNÁMKA:</div><div>-</div></div> <div><div>POČET:</div><div>1 ks</div></div>
LAMELOVÁ STĚNA m.č. 2.05		D05

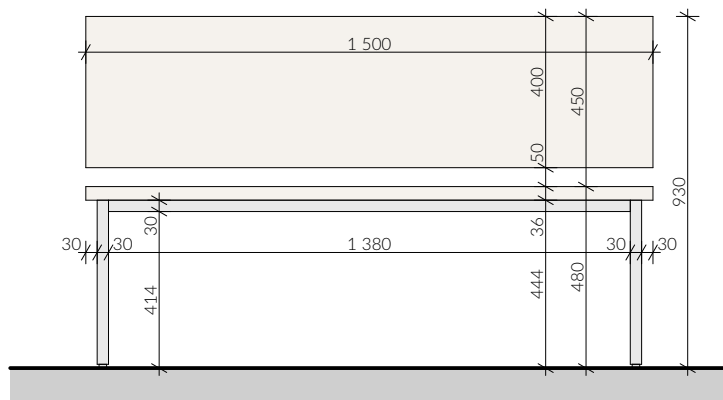
VÝPIS INTERIÉROVÉHO VYBAVENÍ

D - Výpis nábytku denních místností

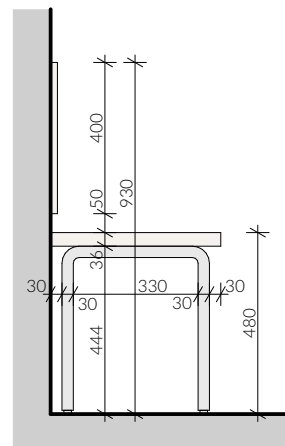
NÁZEV AKCE: REKONSTRUKCE KANCELÁŘSKÉ BUDOVY KŘÍŽKOVSKÉHO - ŘEŠENÍ INTERIÉRU

SCHÉMA:

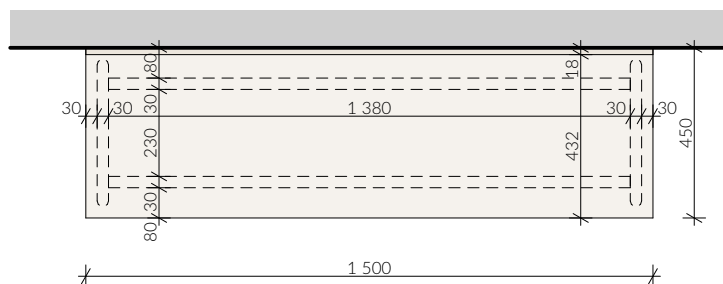
POHLED ČELNÍ



POHLED BOČNÍ



PŮDORYS



POPIS:

sedací deska:

materiál: laminovaná DTD deska tl. 36 ± 1 mm (2x18 mm)
hrany: plastová ABS hrana tl. 2 mm
dekor: dřevěná textura - dub světlý, jemný vzhled, bez suků a vad dřeva,
matný strukturovaný povrch

zádová deska:

materiál: laminovaná DTD deska tl. 18 ± 1 mm
hrany: plastová ABS hrana tl. 2 mm
dekor: dřevěná textura - dub světlý, jemný vzhled, bez suků a vad dřeva,
matný strukturovaný povrch
kotvení: nalepeno vysokopevnostním lepidlem na stěnu

podnož:

materiál: kovová trubková konstrukce, $\varnothing 30$ mm
barva: chrom lesk

doplňky:

- nohy opatřeny plastovým černým kluzákem (4 ks/stůl)

POČET:

2 ks

JÍDELNÍ LAVICE

D06

VÝPIS INTERIÉROVÉHO VYBAVENÍ

D - Výpis nábytku denních místností

NÁZEV AKCE: REKONSTRUKCE KANCELÁŘSKÉ BUDOVY KŘÍŽKOVSKÉHO - ŘEŠENÍ INTERIÉRU

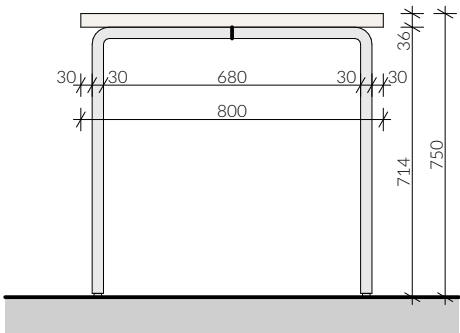
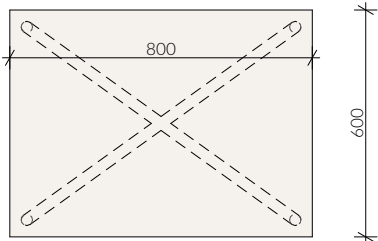

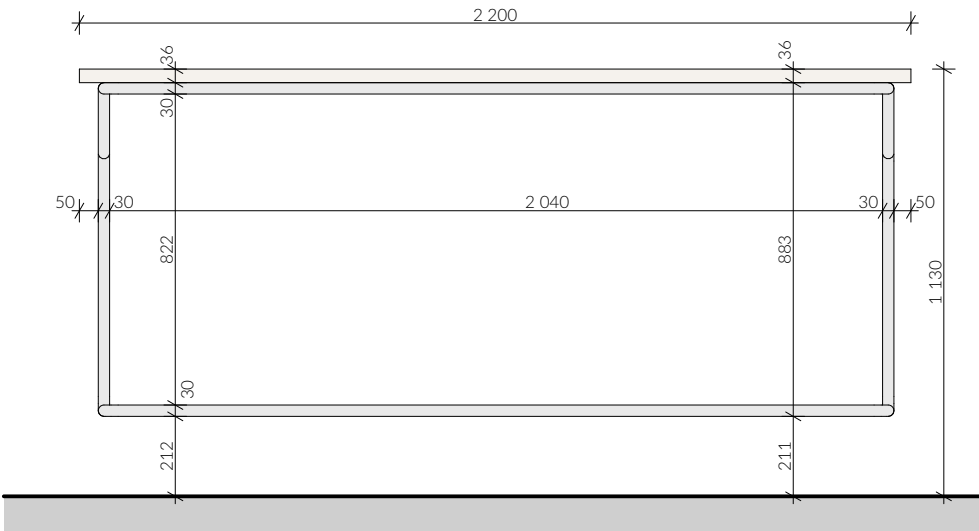
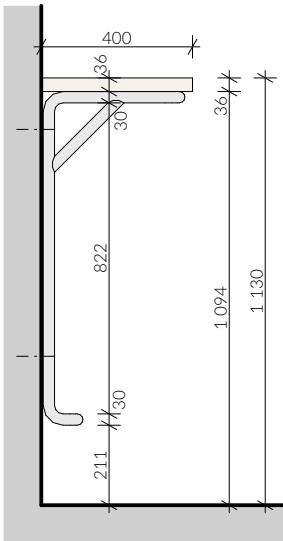
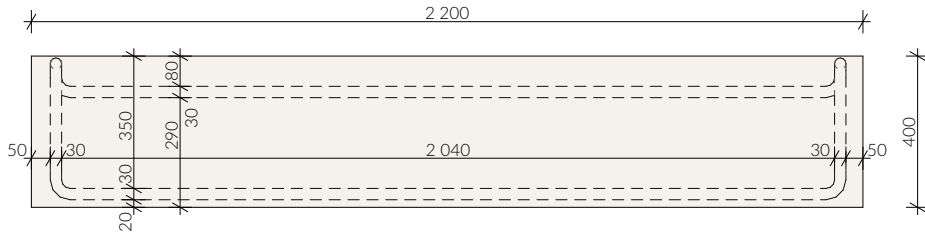
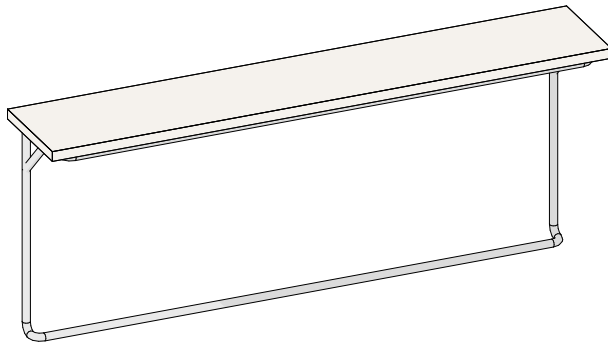
SCHÉMA:	POPIS:
<p>POHLED ČELNÍ</p>  <p>PŮDORYS</p> 	<p>deska:</p> <p>materiál: laminovaná DTD deska tl. 36 ± 1 mm (2x18 mm) hrany: plastová ABS hrana tl. 2 mm dekor: dřevěná textura - dub světlý, jemný vzhled, bez suků a vad</p> <p>dřevo,</p> <p>matný strukturovaný povrch</p> <p>podnož:</p> <p>materiál: kovová trubková konstrukce, \varnothing 30 mm barva: chrom lesk</p> <p>doplňky:</p> <p>- nohy opatřeny plastovým černým kluzákem (4 ks/stůl)</p>
POČET: 3 ks	
JÍDELNÍ STŮL D07	

SCHÉMA:	POPIS:
 <p>H 520 H 2P 600</p> <p>450 410 690 520 520</p>	<p>sedák:</p> <p>materiál: ohýbaná překližka, přírodní dýha dekor: přírodní dýha - dub přírodní, matný, strukturovaný povrch</p> <p>podnož:</p> <p>materiál: kovová trubková křížová konstrukce barva: chrom lesk</p> <p>doplňky:</p> <p>- nohy opatřeny plastovým černým kluzákem (4 ks/židle) - stohovatelná židle - židle s područkami</p>
POČET: 3 ks	
JÍDELNÍ ŽIDLE D08	

VÝPIS INTERIÉROVÉHO VYBAVENÍ

D - Výpis nábytku denních místností

NÁZEV AKCE: REKONSTRUKCE KANCELÁŘSKÉ BUDOVY KŘÍŽKOVSKÉHO - ŘEŠENÍ INTERIÉRU

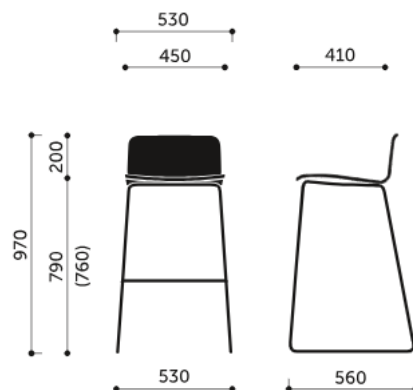
SCHÉMA:		POPIS:
<div>POHLED ČELNÍ</div> 	<div>ŘEZOPOHLED BOČNÍ</div> 	<div>deska:</div> <div>materiál: laminovaná DTD deska tl. 36 ± 1 mm (2x18 mm) hrany: plastová ABS hrana tl. 2 mm dekor: dřevěná textura - dub světlý, jemný vzhled, bez suků a vad dřeva, matný strukturovaný povrch</div> <div>podnož:</div> <div>materiál: kovová trubková konstrukce, ø 30 mm barva: chrom lesk</div> <div>kotvení:</div> <div>- kotveno do stěny - mezi stěnu a kovovou podnož vložit v místě kotvení pryžový distančník (3-5 mm)</div>
<div>PŮDORYS</div> 	<div>AXONOMETRIE</div> 	<div>POZNÁMKA:</div> <div>-</div>
		<div>POČET:</div> <div>3 ks</div>
BAROVÝ STŮL		D09

VÝPIS INTERIÉROVÉHO VYBAVENÍ

D - Výpis nábytku denních místností

NÁZEV AKCE: REKONSTRUKCE KANCELÁŘSKÉ BUDOVY KŘÍŽKOVSKÉHO - ŘEŠENÍ INTERIÉRU

SCHÉMA:



POPIS:

sedák/opěrka:

materiál: potahová vysokogramážová látka

barva: tmavě šedá

podnož:

materiál: kovová trubková ližinová konstrukce, s opěrkou na nohy

barva: chrom lesk

doplňky:

- nohy opatřeny plastovým černým kluzákem (4 ks/židle)

POČET:

8 ks

BAROVÁ STOLIČKA

D10

SCHÉMA:			POPIS:
POHLED ČELNÍ	ŘEZPOHLED ČELNÍ	ŘEZPOHLED BOČNÍ	<div><div><div><div><div>KUCHYŇSKÝ DŘEZ (1ks)</div><div><ul style="list-style-type: none">- vestavný granitový dřez odolný vůči nárazům, vysokým teplotám a teplotním šokům- půdorysný rozměr ~410x510 mm- materiál tmavě šedý kámen, matný povrch- dodávka včetně sifonu a umyvadlové zátky</div></div></div><div><div><div>REKTIFIKAČNÍ SOKLOVÁ NOHA (4ks)</div><div><ul style="list-style-type: none">- nastavování výšky skrz otvor na dně korpusu skříně- materiál ocel, bílá krytka- montážní výška 100 - 120 mm- s upevňovacím šroubem M10- včetně soklového klipu (2 ks)</div></div></div><div><div><div>KUCHYŇSKÁ BATERIE (1ks)</div><div><ul style="list-style-type: none">- dřezová baterie stojící jednootvorová s keramickou kartuší a vytahovací sprchou (150 cm)- výška baterie ~31 cm- materiál a barvu sladit s dřezem - šedý kámen (případně použití barevnosti nábytkových úchytek - nerezový povrch)</div></div></div><div><div><div>LED PÁSEK (1,1m)</div><div><ul style="list-style-type: none">- LED pásek zafrézovaný do spodní strany skříněk- nerezový profil 15*6 mm- opálový difuzor, barva světla bílá 4300 - 5300K</div></div></div></div><div><div><div>korpus/police:</div><div><ul style="list-style-type: none">materiál: laminovaná DTD deska tl. 18 ± 1 mmhrany: plastová ABS hrana tl. 1 mmdekor: dolní skřínky: barva sněhová bílá, matný hrubý povrchhorní skřínky:dřevěná textura - dub světlý, jemný vzhled, bez suků a vad dřeva, matný strukturovaný povrch</div></div><div><div><div>pracovní deska:</div><div><ul style="list-style-type: none">materiál: laminovaná DTD deska tl. 36 ± 1 mm (2x18 mm)hrany: plastová ABS hrana tl. 2 mmdekor: kamenný dekor, tmavě šedá, matný strukturovaný povrch</div></div><div><div><div>orámování kuchyňské linky:</div><div><ul style="list-style-type: none">materiál: laminovaná DTD deska tl. 18 ± 1 mmhrany: plastová ABS hrana tl. 2 mmdekor: kamenný dekor, tmavě šedá, matný strukturovaný povrch</div></div><div><div><div>dvířka:</div><div><ul style="list-style-type: none">typ: otevírávákování: kovový nábytkový závěs, vyšší kvalitativní řada, tlumené dovírání, úhel otevření min. 95°materiál: laminovaná DTD deska tl. 18 ± 1 mmhrany: plastová ABS hrana tl. 1 mmdekor:dřevěná textura - dub světlý, jemný vzhled, bez suků a vad dřeva, matný strukturovaný povrch</div></div><div><div><div>žáda pracovní plochy:</div><div><ul style="list-style-type: none">materiál: obkladová MDF deska tl. 8 mm + CPL laminát tl. 1,6 mmdekor: kamenný dekor, tmavě šedá, matný strukturovaný povrchDekor totožný s dekorem pracovní desky!!</div></div><div><div><div>úchytky:</div><div><ul style="list-style-type: none">dolní skřínky: bez úchytek, systém push-to-openhorní skřínky: bez úchytky, otevírání za spodní přesah dvířek</div></div><div><div><div>kotvení:</div><div><ul style="list-style-type: none">do zděné stěny např. pomocí ocelových úhelníku s bílým plastovým krytem, kotvení skříně ve vnitřní části skříně</div></div></div><div>POZNÁMKA: -</div><div>POČET:2 ks</div></div></div></div></div></div></div></div>
KUCHYŇKA - CHODBA			D11